

FLUCHT- UND RETTUNGSPLAN





Verhalten im Brandfall

Ruhe bewahren



Brand melden  Notruf: **0-112**

Wo brennt es?
Was ist passiert?
Wie viele sind betroffen?
Welche Gefahren gibt es?
Warten auf Rückfragen!

In Sicherheit bringen

-  Gefährdete Personen warnen
Hilflose mitnehmen
-  Türen schließen; Gekennzeichneter Fluchtweg folgen
-  Aufzug nicht benutzen
-  Sammelstelle aufsuchen
Auf Anweisungen achten

Löschversuch unternehmen

-  Feuerlöscher benutzen
-  Löschschlauch benutzen


Verhalten bei Unfällen

Ruhe bewahren

Unfall melden  Notruf: **0-112**

Wo geschah es?
Was geschah?
Wie viele Verletzte?
Welche Art von Verletzungen?
Warten auf Rückfragen!

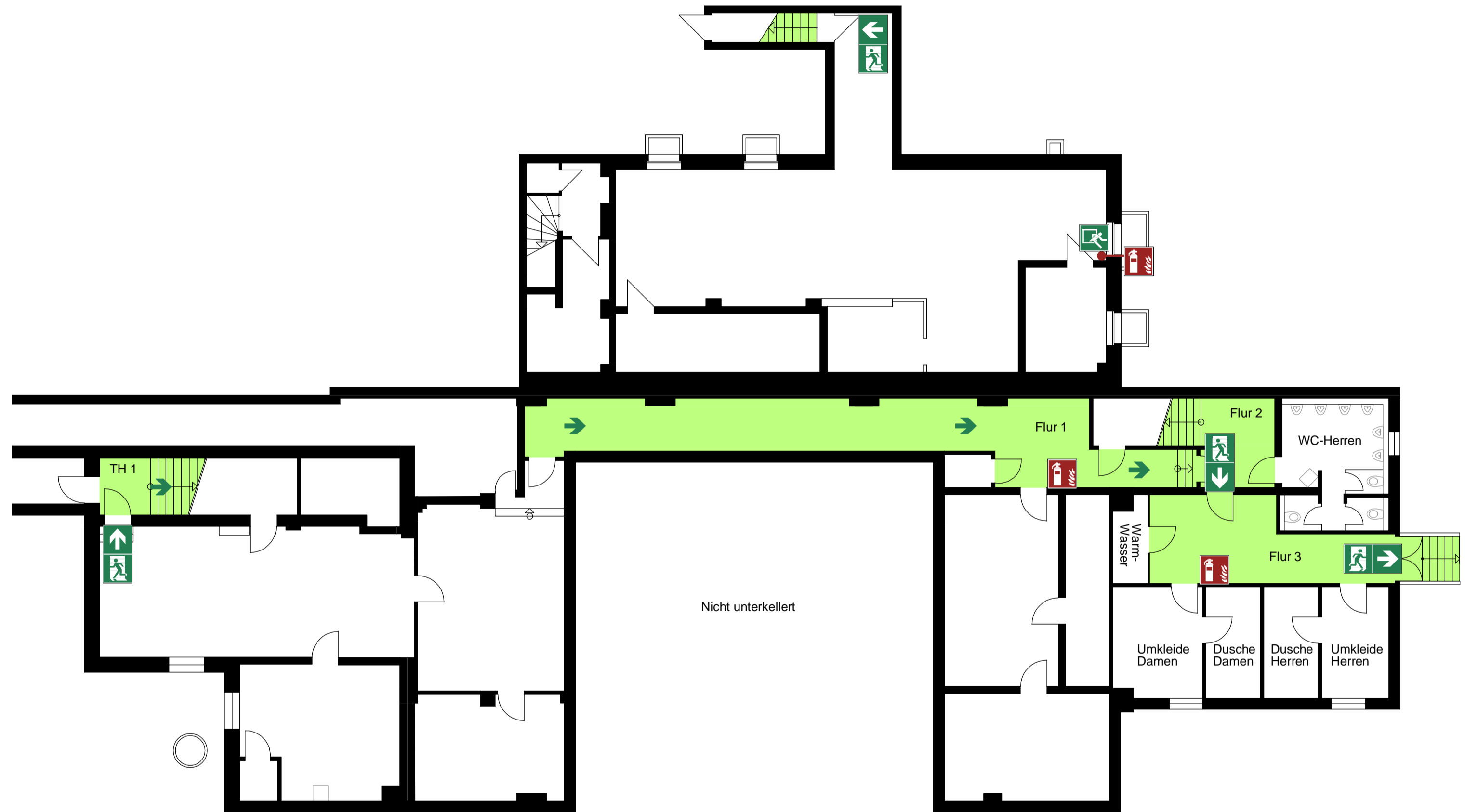
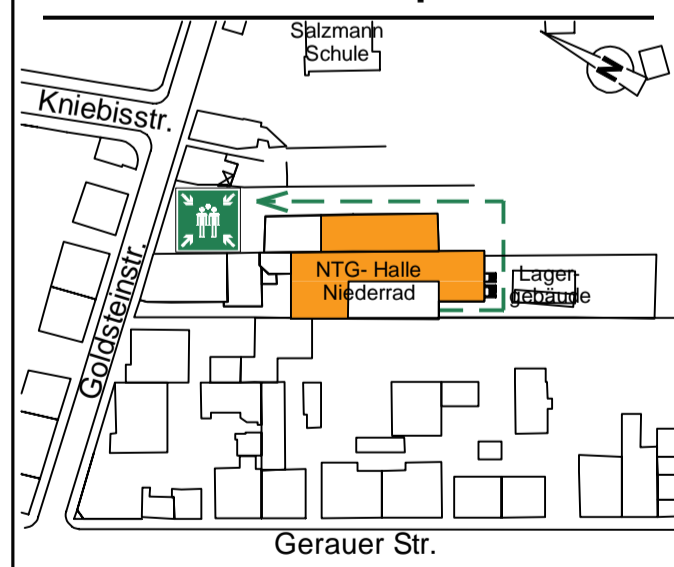
Erste Hilfe

-  Absicherung des Unfallortes
- Versorgen der Verletzten
- Anweisungen beachten

Weitere Maßnahmen

- Rettungsdienste einweisen
- Schaustige entfernen

Übersichtsplan



Legende

-  Standort
-  Feuerlöscher
-  Notausgang
-  Notausstiegsfenster
-  Sammelstelle
-  Fluchtrichtung

NTG Halle Niederrad
Goldsteinstraße 35 - 60388 Frankfurt am Main

KELLERGESCHOSS


Stand: Mai 2025
Standort: U1 - 01
Projektnr.: 1647.10

Endreß
BRANDSCHUTZ
Niederlassung Bad Homburg - Zentrale



FLUCHT- UND RETTUNGSPLAN

Verhalten im Brandfall

Ruhe bewahren

Brand melden  Notruf: **0-112**

Wo brennt es?
Was ist passiert?
Wie viele sind betroffen?
Welche Gefahren gibt es?
Warten auf Rückfragen!


In Sicherheit bringen  

Gefährdete Personen warnen
Hilflose mitnehmen
Türen schließen; Gekennzeichneter Fluchtweg folgen
Aufzug nicht benutzen
Sammelstelle aufsuchen
Auf Anweisungen achten


Löschversuch unternehmen  Feuerlöscher benutzen
Löschschlauch benutzen

Verhalten bei Unfällen

Ruhe bewahren

Unfall melden  Notruf: **0-112**

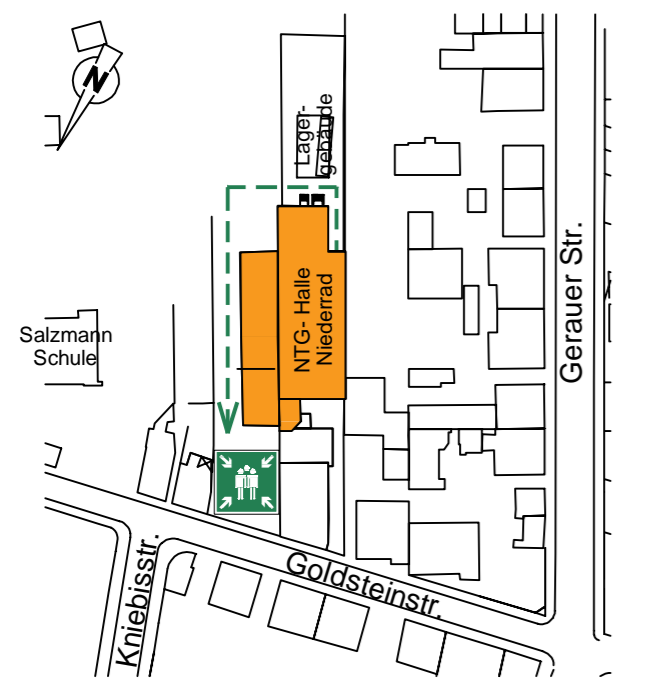
Wo geschah es?
Was geschah?
Wie viele Verletzte?
Welche Art von Verletzungen?
Warten auf Rückfragen!

Erste Hilfe 

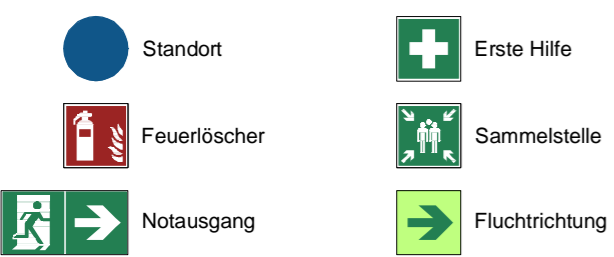
Absicherung des Unfallortes
Versorgen der Verletzten
Anweisungen beachten

Weitere Maßnahmen Rettungsdienste einweisen
Schaalustige entfernen

Übersichtsplan



Legende



NTG Halle Niederrad
Goldsteinstraße 35 - 60388 Frankfurt am Main

ERDGESCHOSS

Stand: Mai 2025
Standort: 00 - 01
Projektnr.: 1647.10

Endreß
BRANDSCHUTZ
Niederlassung Bad Homburg - Zentrale




FLUCHT- UND RETTUNGSPLAN

Verhalten im Brandfall


Ruhe bewahren

Brand melden  Notruf: **0-112**

Wo brennt es?
Was ist passiert?
Wie viele sind betroffen?
Welche Gefahren gibt es?
Warten auf Rückfragen!

In Sicherheit bringen 

Gefährdete Personen warnen
Hilflose mitnehmen
Türen schließen; Kennzeichneter Fluchtweg folgen
Aufzug nicht benutzen
Sammelstelle aufsuchen
Auf Anweisungen achten

Löschversuch unternehmen 

Feuerlöscher benutzen
Löschschlauch benutzen

Verhalten bei Unfällen

Ruhe bewahren

Unfall melden  Notruf: **0-112**

Wo geschah es?
Was geschah?
Wie viele Verletzte?
Welche Art von Verletzungen?
Warten auf Rückfragen!

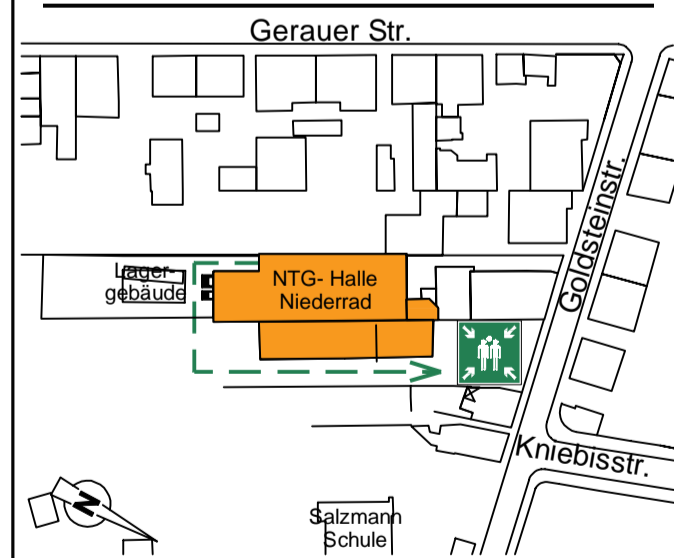
Erste Hilfe 

Absicherung des Unfallortes
Versorgen der Verletzten
Anweisungen beachten

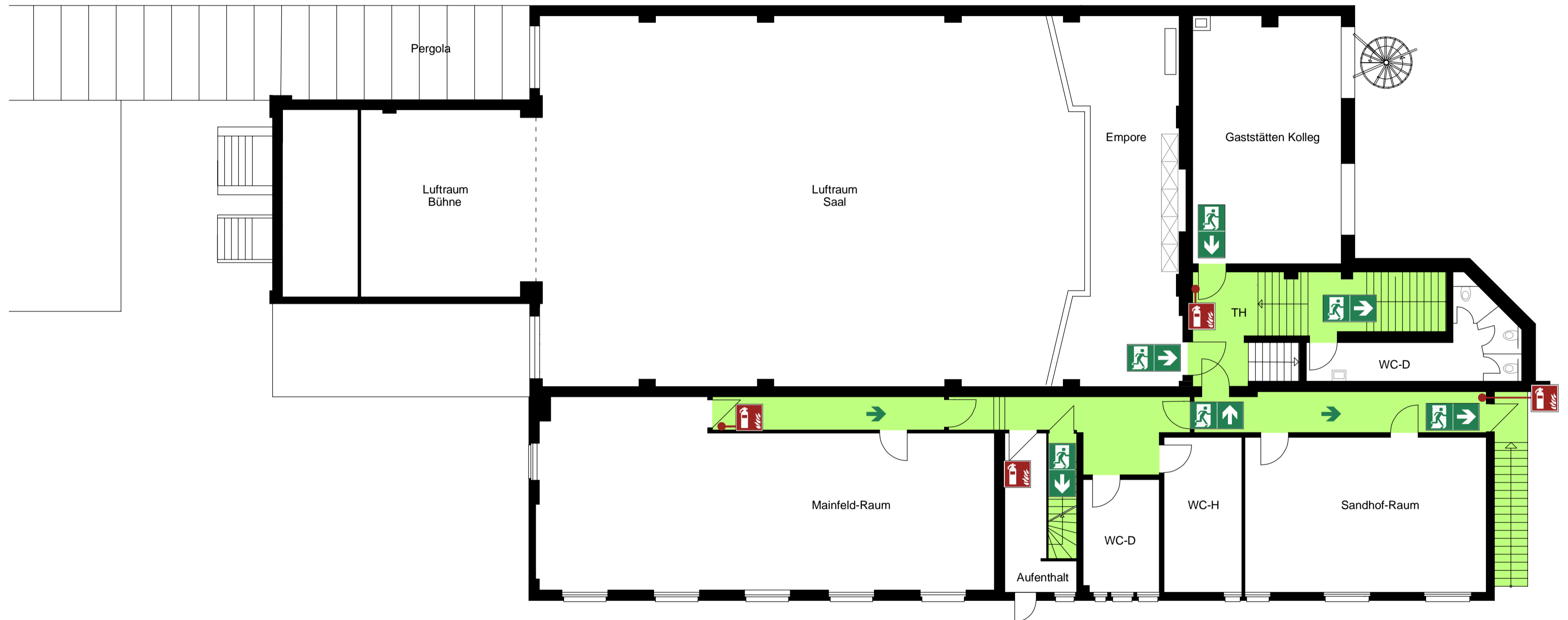
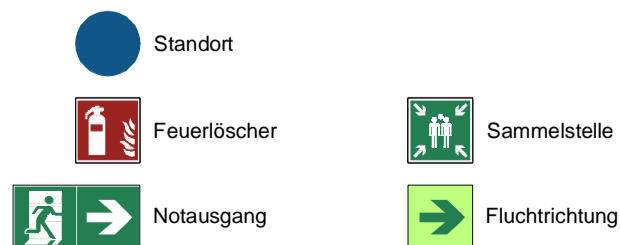
Weitere Maßnahmen

Rettungsdienste einweisen
Schaustilige entfernen

Übersichtsplan



Legende



NTG Halle Niederrad
Goldsteinstraße 35 - 60388 Frankfurt am Main

1. OBERGESCHOSS

Stand: Mai 2025
Standort: 01 - 01
ProjektNr.: 1647.10




Endreß
BRANDSCHUTZ
Niederlassung Bad Homburg - Zentrale

FLUCHT- UND RETTUNGSPLAN

Verhalten im Brandfall

Ruhe bewahren


Brand melden  **Notruf: 0-112**
Wo brennt es?
Was ist passiert?
Wie viele sind betroffen?
Welche Gefahren gibt es?
Warten auf Rückfragen!


In Sicherheit bringen  
 Gefährdete Personen warnen
 Hilflöse mitnehmen
 Türen schließen; Gekennzeichneter Fluchtweg folgen
 Aufzug nicht benutzen

 Sammelstelle aufsuchen
 Auf Anweisungen achten


Löschversuch unternehmen 
 Feuerlöscher benutzen
 Löschschlauch benutzen

Verhalten bei Unfällen

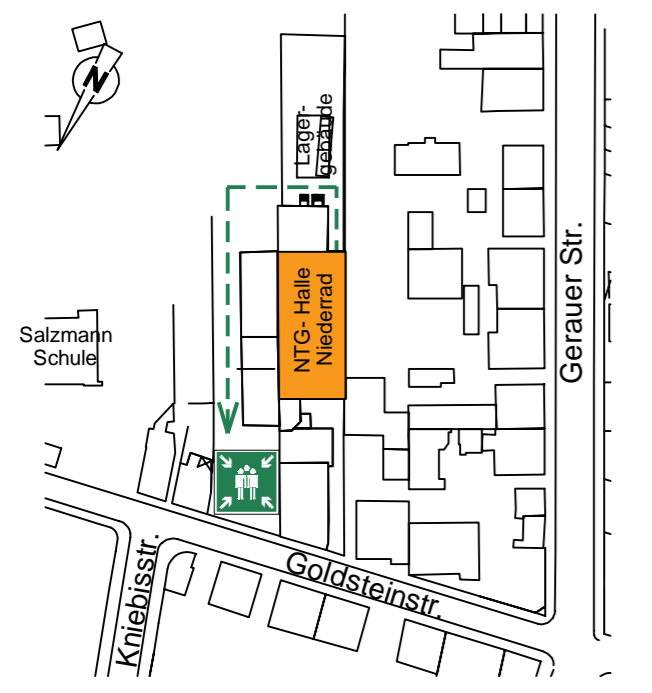
Ruhe bewahren

Unfall melden  **Notruf: 0-112**
Wo geschah es?
Was geschah?
Wie viele Verletzte?
Welche Art von Verletzungen?
Warten auf Rückfragen!

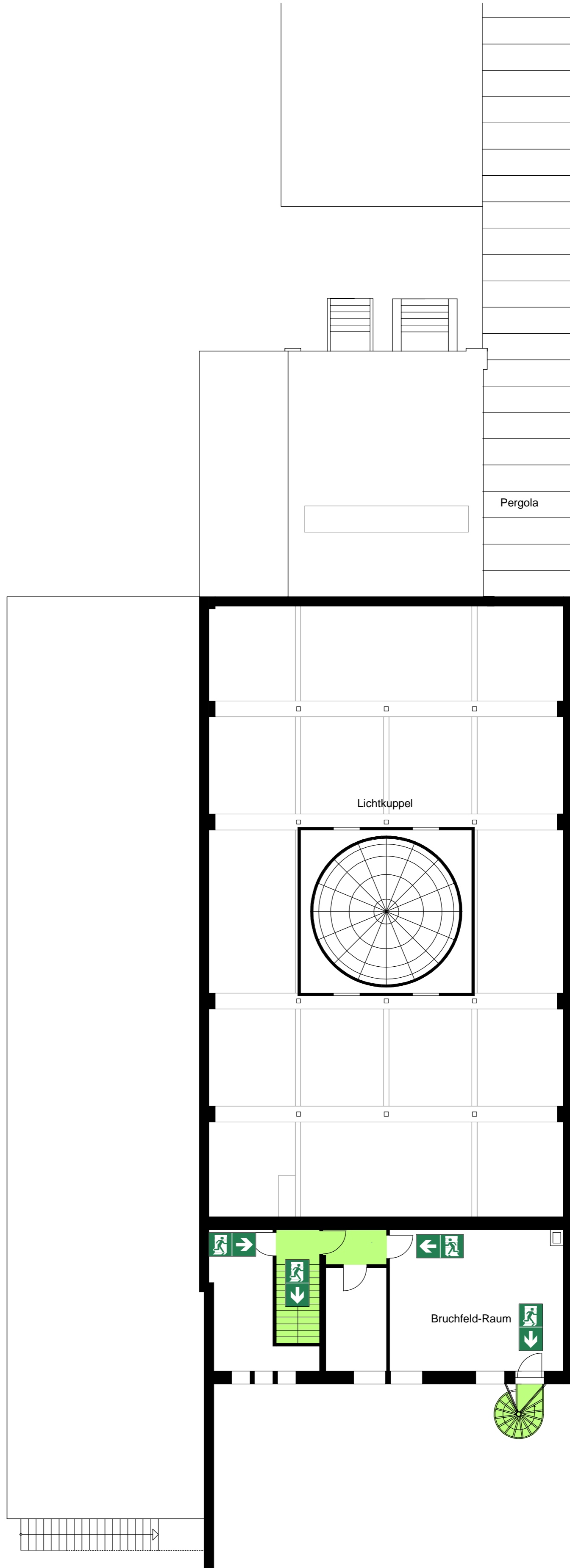
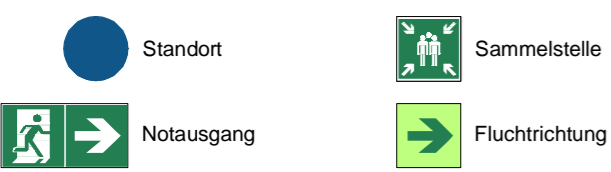
Erste Hilfe 
 Absicherung des Unfallortes
 Versorgen der Verletzten
 Anweisungen beachten

Weitere Maßnahmen 
 Rettungsdienste einweisen
 Schaulustige entfernen

Übersichtsplan



Legende



NTG Halle Niederrad
 Goldsteinstraße 35 - 60388 Frankfurt am Main

2. OBEREGSCHOSS

Stand: Mai 2025
 Standort: 02 - 01
 Projektnr.: 1647.10

Endreß
 BRANDSCHUTZ
 Niederlassung Bad Homburg - Zentrale

